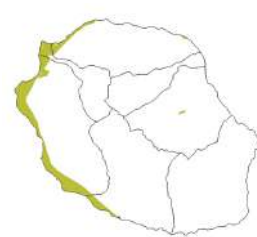




STATUT

Endémique Réunion-Maurice, Non protégée, En danger [EN]

*TALIPARITI TILIACEUM*  
MOVA



Arbuste commun des côtes et des zones humides de basse altitude de l'île. Il est fréquemment présent le long des berges des étangs littoraux et dans certains sur des substrats rocheux.

Espèce halophyte, elle s'implante particulièrement en pied de berge et tolère les milieux saumâtres des estuaires et des étangs littoraux. Elle peut développer des racines aériennes, créant ainsi un environnement marécageux. Dotée de nombreux rameaux souples et d'une croissance rapide, l'espèce colonise facilement les milieux et présente une forte capacité couvrante, offrant ainsi une protection efficace de la berge contre l'érosion tout en favorisant le rechargement par la capture des sédiments.

Espèce pionnière utilisée en restauration écologique.



ADAPTATIONS ENVIRONNEMENTALES

**Types de berges :** Berge, Canyon

**Présence en cours d'eau actif :** Fréquent

**Substrat en berge :** Roche mère, Terre végétale

**Contraintes hydrauliques supportées :** Forte [100-2200 N/m²]

**Position en berge :** Pied, pente et haut de berge

CARACTÉRISTIQUES UTILES AU GÉNIE VÉGÉTAL

**Système racinaire :** Inconnu

**Souplesse des tiges et rameaux :** Très souples

**Capacité de recouvrement de la berge :** Forte

**Croissance :** Rapide

**Tolérance à la submersion :** Très forte

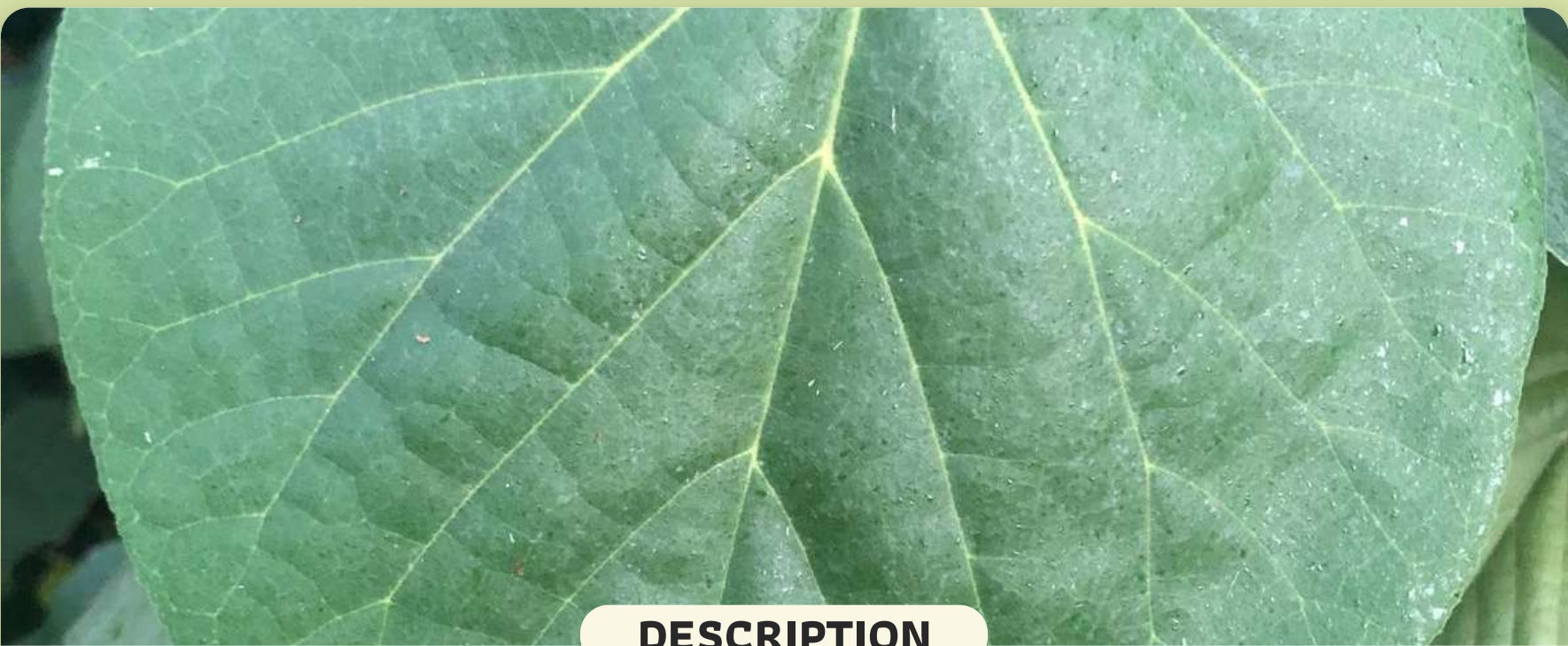
**Multiplication végétative en milieu naturel :** Oui

**Capacité de régénération en milieu naturel :** Forte

**Capacité de reprise après perturbation :** Forte

**Maitrise de l'itinéraire technique de production :**  
Bouturage : +++ / Semis : +

**Liens ITP :** Non renseigné



DESCRIPTION

**Famille :** *Malvaceae*

**Tronc :** Gris-brun, souvent couvert de lenticelles, avec des branches flexibles et ramifiées

**Feuilles :** Grandes feuilles alternes, entières et pétiolées, limbe ovale, apex acuminé ou arrondi. La face supérieure et inférieure est glabre ou pubescente à poils clairsemés

**Fleurs :** Jaune pâle avec un centre pourpre de 6 à 7,5 cm de diamètre. Blanches le matin, passant au jaune pâle, puis au rose, fuchsia, pourpre et enfin violine au cours de la journée avant de tomber en fin de journée

**Fruits :** Capsule ovoïde à ellipsoïde atteignant 3 cm de long, à poils denses et souples, contenant de nombreuses graines



LIEN AVEC LE PROJET

**Types ripisylve associés**  
Type 13, Type 20

**Espèces à intérêt génie végétal associées**  
*Ludwigia octovalvis*, *Cyperus articulatus*, *Typha domingensis*, *Heritiera littoralis*

**Techniques de génie végétal à tester**  
Tressage, fascinage, lits de plants et plançons, couches de branches à rejets, peigne